

令和元年度

# 飯田市「埋立ごみ」組成調査の結果

令和元年5月31日から7月5日の期間内に、「埋立ごみ」の組成調査を実施し、飯田市内のごみ集積所から調査目的で無作為に回収した埋立ごみ(各地区\*10袋)の分別状況を確認しました。

「埋立ごみ以外のごみ」の混入割合は、前年度と比べて2.1ポイント悪化し、全体の35.0%で依然として高い数値になっています。

※市内20地区のうち9地区

## 埋立ごみに混入していた他の区分のごみ

35.0%

調査した埋立ごみの状況

65.0%

正しく分別されていた埋立ごみ

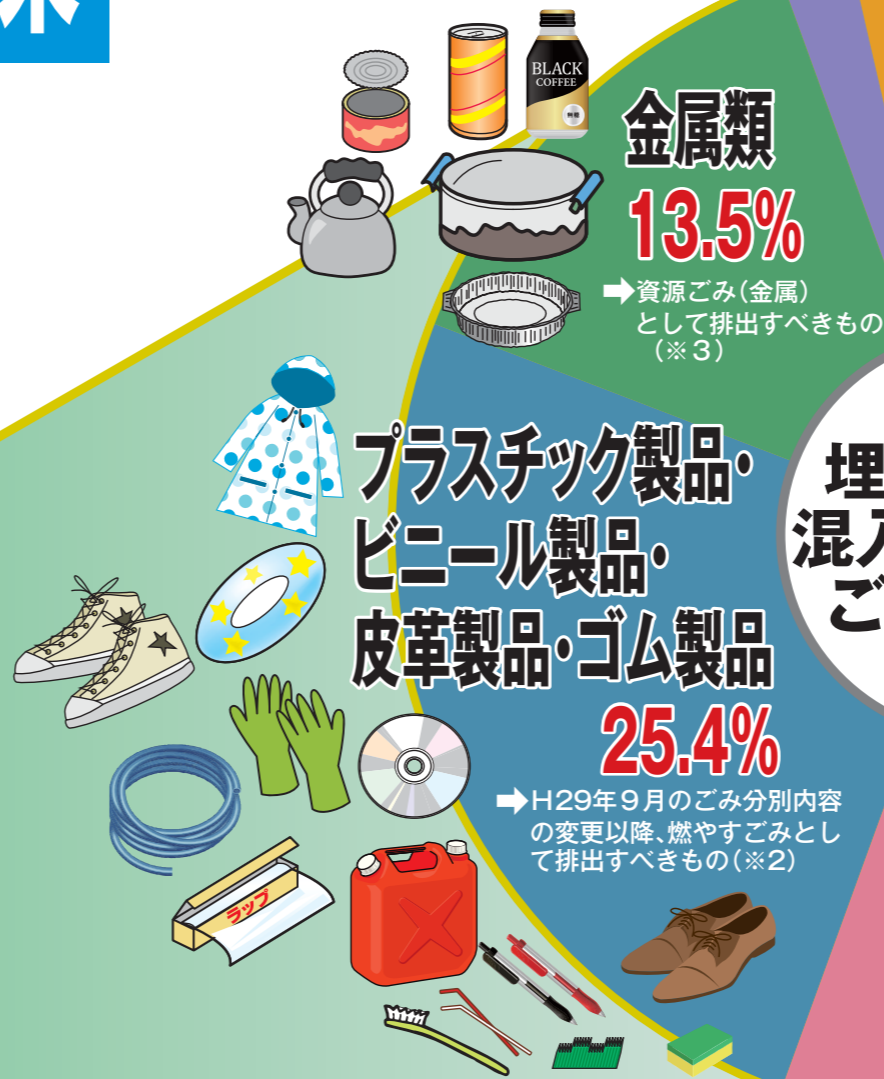
乾電池・ライター 1.4% → 特定ごみとして排出すべきもの(※4)  
プラマークの表示がある容器包装(きれいなもの) 1.9% → 資源ごみ(プラ資源)として排出すべきもの

食品ロス(未開封の食品、手を付けていない食材) 1.2% → 燃やすごみとして排出すべきもの。食品の買い過ぎや作り過ぎに注意しましょう。

紙くず・木くず・生ごみ・布類 0.6% → 燃やすごみとして排出すべきもの

ペットボトル 0.2% → 第1~第4土曜日に実施しているリサイクルステーションへ排出すべきもの

紙類 0.2% → 資源ごみ(紙)として排出すべきもの



埋立ごみに混入していたごみの内訳



## 特に多く混入していたごみの正しい出し方

- ※1 ガラスびん(お酒、調味料、栄養ドリンク等、飲食物の入っていたもの) …リサイクルステーションへ  
→ 原則、びんの中を水で洗ってから、第1~第4土曜日のリサイクルステーションへ排出してください。ラベルは剥がす必要はありません。汚れが取れない場合や割れている場合は、埋立ごみとして排出してください。一升瓶やビール瓶などのリターナブルびんは、酒屋等で引き取ってもらいましょう。
- ※2 プラスチック製品・ビニール製品・皮革製品・ゴム製品、汚れが取れないプラ資源等…燃やすごみへ  
→ 歯ブラシ、ストロー、スポンジ、CD・DVD、バラ、雨合羽、浮き輪、ラップ、ペン、革靴、グローブ、ゴムボール、ゴム手袋、ゴムホース、汚れが取れないプラ資源ごみ等は、燃やすごみに分別して排出してください。埋立ごみではありません。
- ※3 金属類(アルミホイル、包丁、フライパン、鍋、おたま等、傘の骨) …資源ごみ(金属)へ  
→ 金属製の調理器具等は、資源ごみ(金属)の袋へ入れて排出してください。調理器具にプラスチック製や木製の柄が付いているものであっても、資源ごみ(金属)に分別してください。今年度はスプレー缶が8本も混入していました。特に、ヘアスプレー、制汗スプレー、殺虫スプレーが多い状況です。必ず、①中身を出し切り、②屋外の風通しの良いところで、缶に穴を開けて、③資源ごみ(金属)の袋に入れて排出してください。
- ※4 ライターが136個も混入していました！  
→ ごみ収集車両、ごみ集積所の火災事故につながります！必ず、①ガスを使い切り、②透明なビニール袋などに入れ、「特定ごみ」として、埋立ごみの収集日に指定されたごみ集積所へ排出してください。ほかのごみと混ざらないように、わかりやすい位置に置いてください。埋立ごみの指定ごみ袋に入れなくてはいけません。

